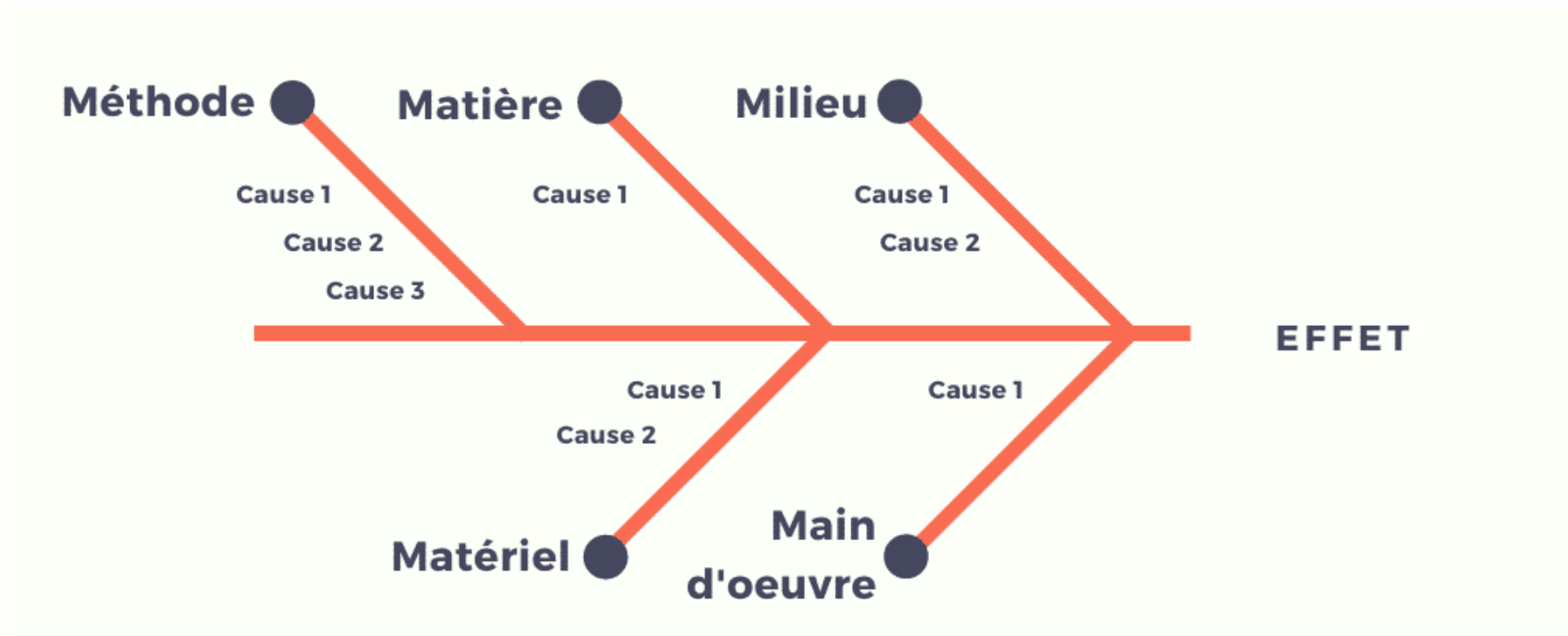


Entreprises-Recherche

Quels accompagnements et comment financer les projets ?

Les apports des institutions au binôme chercheur/entreprise

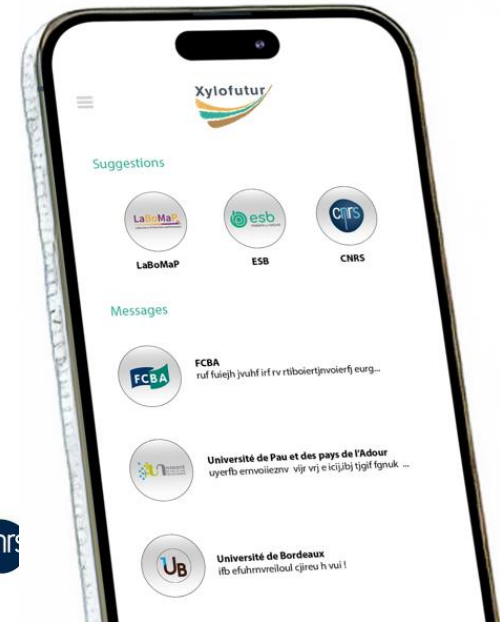
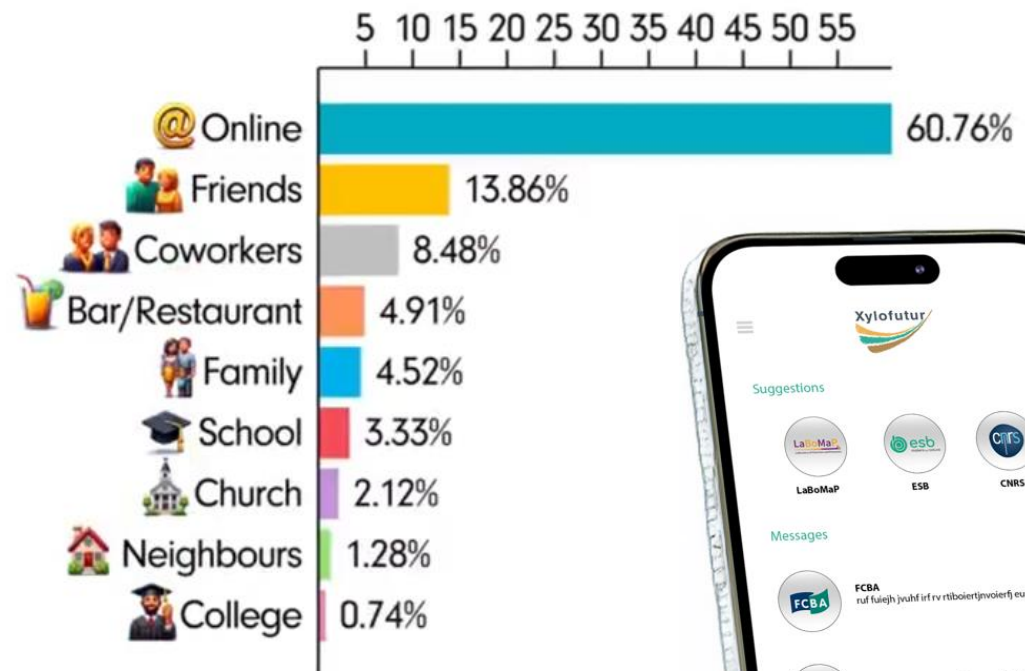
Projet R&D : Définir les enjeux de l'entreprise



Projet R&D : Rencontrer les bons interlocuteurs scientifiques

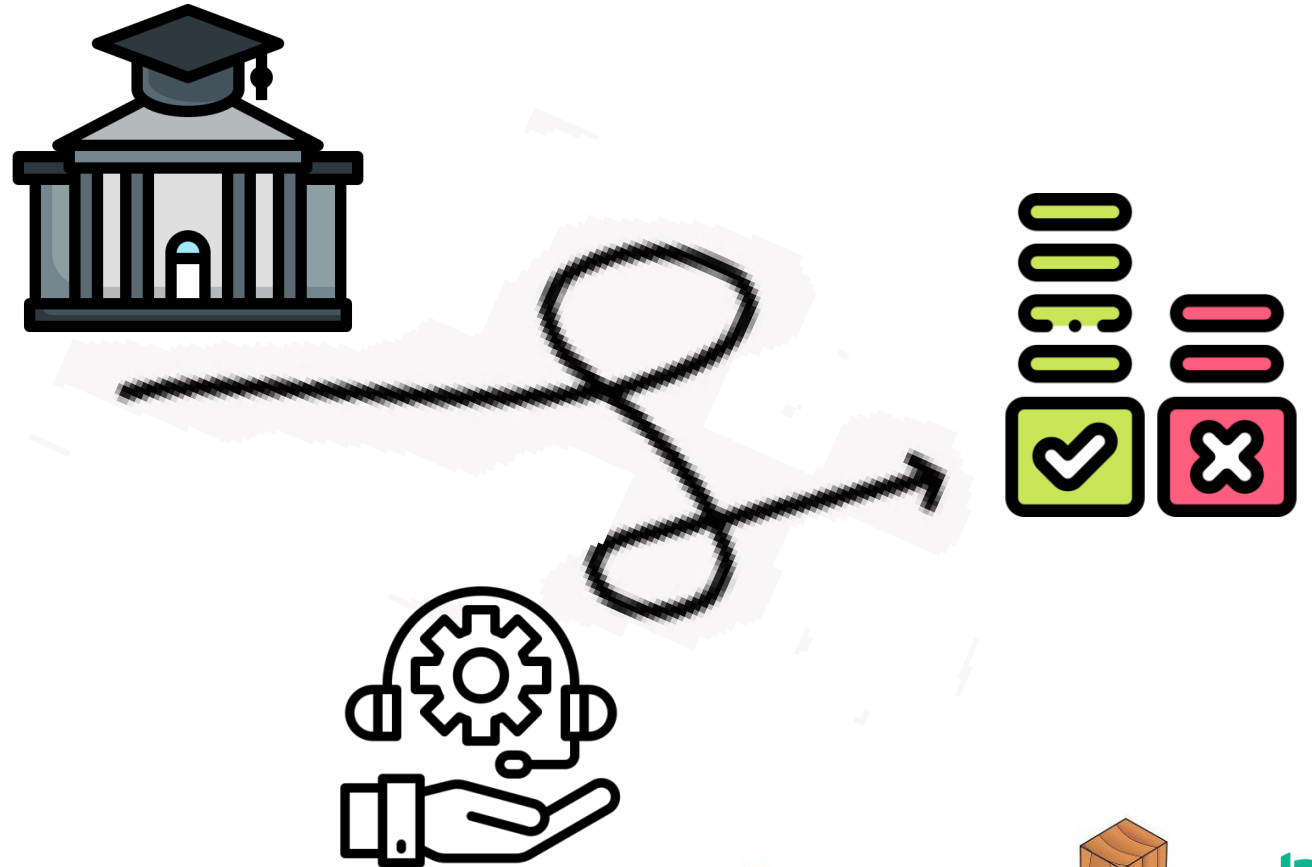


How couples met



Projet R&D :

De l'idée à la preuve de concept



Projet R&D :

Le groupe projet filière :

Fournisseur /Client/ Confrères/Centre technique/ Laboratoire



Projet R&D : Le financement



RÉGION
**Nouvelle-
Aquitaine**





Bilan du Projet FIXPIN

Objectifs :

1/ Comprendre le mécanisme d'exsudation de la résine du Pin maritime (Thèse de Thomas Cabaret)

→ Corrélation entre présence d'essence de térébenthine et exsudation

2/ Réduction des exsudations du Pin maritime par traitement thermique (ACC/THT/Brûlage)

Référence	AAC REF 80	ACC 55	ACC 55/80	ACC 50 HR	ACC 50	SV 80	THT 140	THT 175	THT 210	BB
Niveau d'exsudation	+++	++	+++	++	++	+	-	0	0	+++
Taux en térébenthine	/	/	/	/	/	++	+	0	0	/

→ Analyse HPLC : ↗ **Température de traitement** = ↘ **Masse en térébenthine**

→ Corrélation Analyse HPLC / observations sortie exsudeuse :

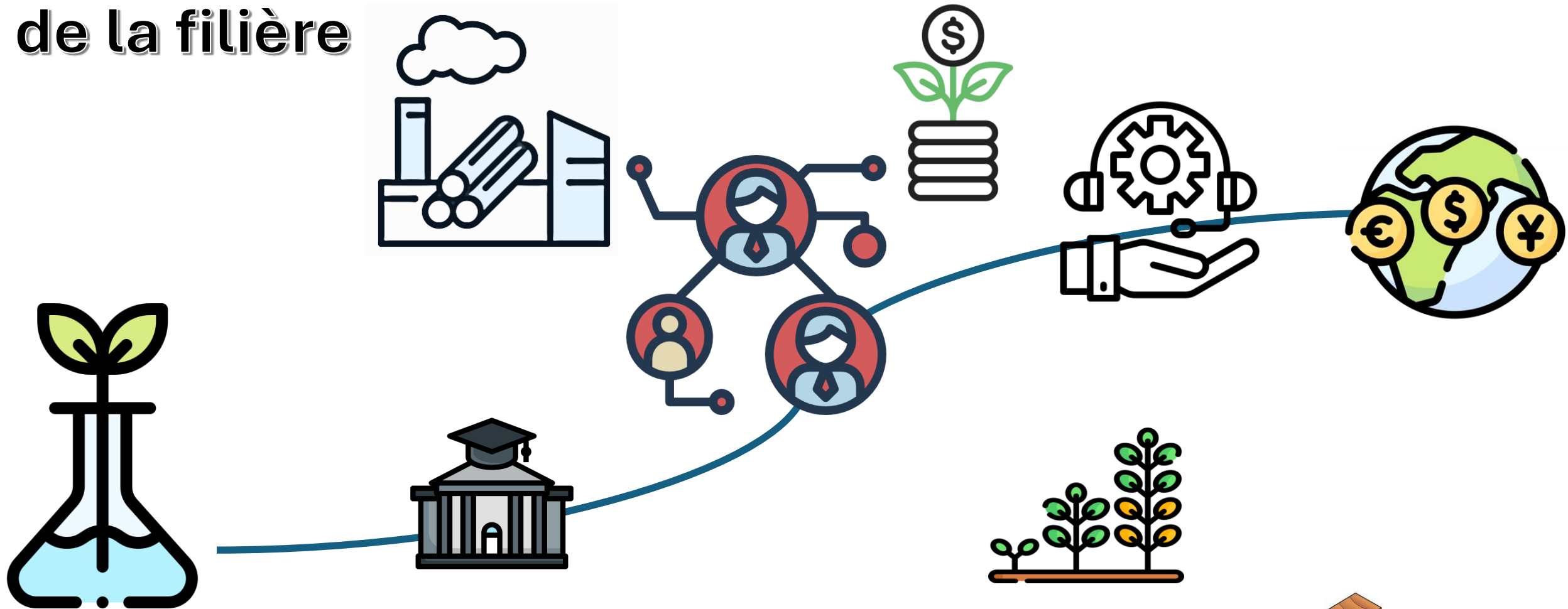
↘ **Quantité en térébenthine** = ↘ **Exsudation de résine des planches**

→ L'association d'un séchage traditionnel et d'un Traitement thermique sous vide > 170°C permet de retirer la térébenthine et de limiter voire annuler le phénomène d'exsudation.

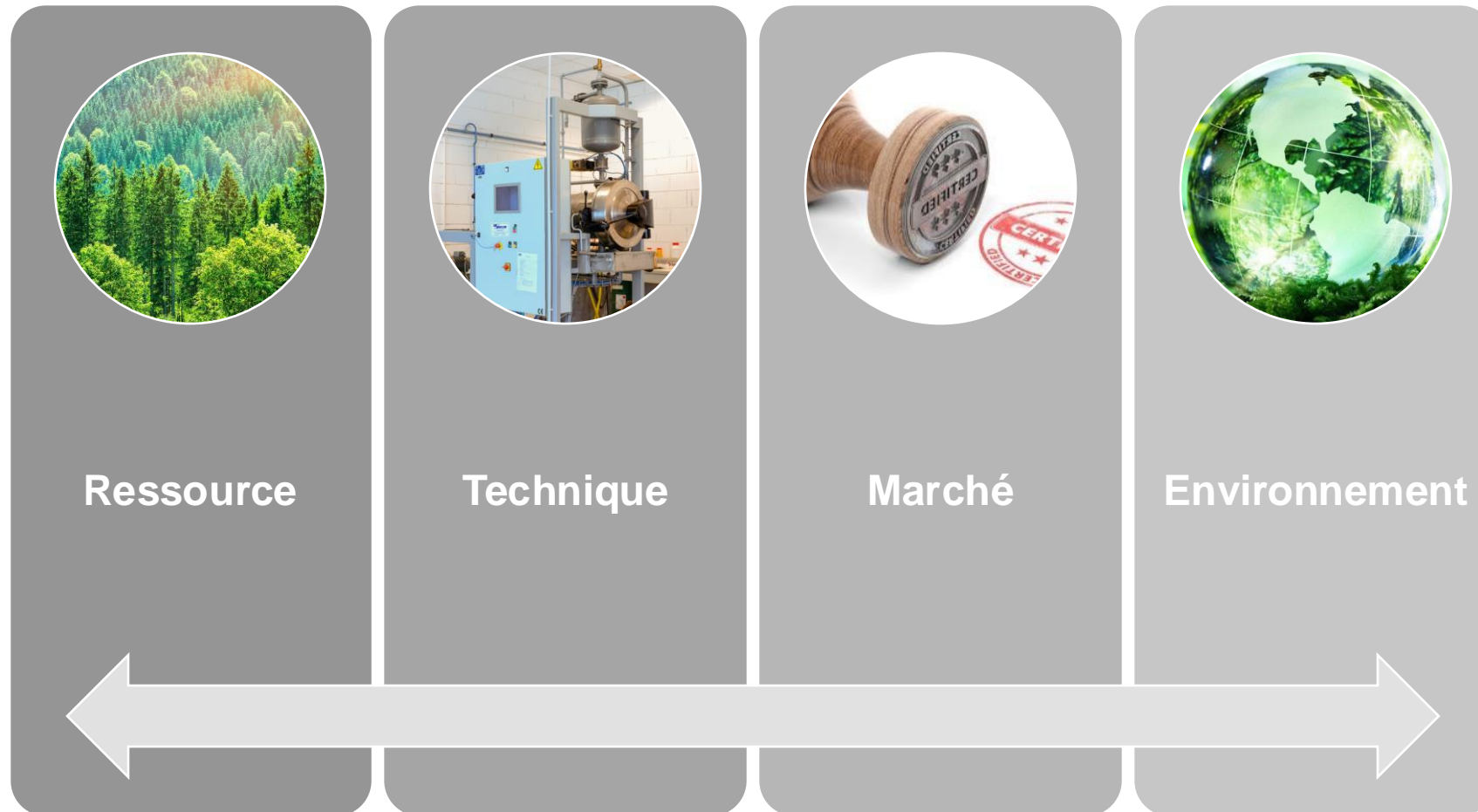
Projet R&D : La diffusion



Ecosystème de l'accompagnement de projet R&D de la filière



Centre Technique Industriel de 270 personnes, FCBA a pour mission de promouvoir le progrès technique, de participer à l'amélioration du rendement et à la garantie de la qualité dans l'industrie des filières Forêt-Bois et Ameublement.



RECOWOOD - Recyclage du bois pour la construction : développement d'un procédé écoconçu de réutilisation du bois issu de la construction

→ Recherche de nouvelles sources d'approvisionnement bois

Phase 2 à la suite du projet européen CareWood 17 partenaires dont ESB et FCBA

→ Evaluation des impacts environnementaux

- Evaluation des « hotspots » en amont : écoconception
- Comparaison environnementale produit recyclé / produit vierge (FDES)



FIXPIN - L'exsudation de la résine dans le bois de pin maritime :
étude et mise en place d'un système de prévention

→ Répondre à une problématique industrielle

Phase 2 à la suite d'une thèse IPREM : Fixapin (Thomas Cabaret 2015-2019)

→ Scale-up des procédés et essais de séchage

- Travailler à l'échelle de sciages de dimensions industrielles
- Equipements pilotes (séchoir)



Etuve
IPREM



Séchoir ACC
FCBA



ADEME

L'Agence de l'environnement et de la maîtrise de l'énergie est un établissement public créé en 1991.
Elle affiche également le nom d'« **Agence de la transition écologique** » depuis juin 2020.

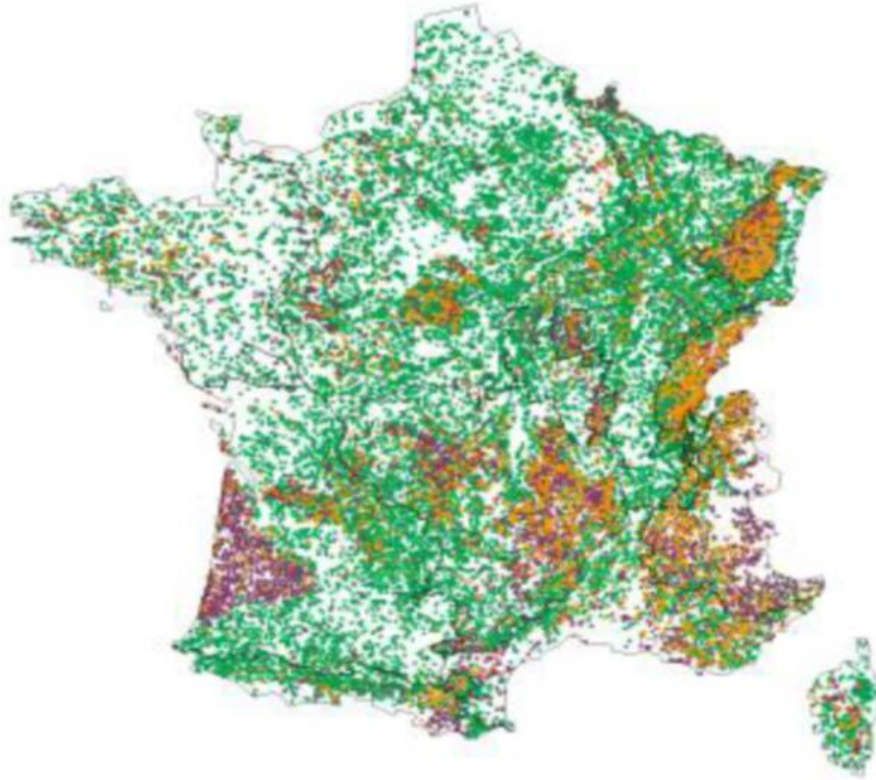
Orientations stratégiques :

- Stratégie nationale bas-carbone (SNBC)
- Loi française votée en 2019 pour répondre à l'urgence écologique et l'urgence climatique (Loi Energie Climat)
- Réglementation de performance énergétique

Nos missions :

- Financer
- Accompagner la recherche
- Partager nos expertises
- Mobiliser les acteurs
- etc.

La forêt française



- En vert les zones de peuplement de feuillus (67 %),
- En violet les zones de peuplement de conifères (20 %),
- En orange les zones de peuplement mixte (13 %).

La forêt est un puits de carbone c.à.d. un réservoir qui permet le stockage du carbone.

Figure 1 : Répartition de la composition des peuplements.
Cartographie issue de l'inventaire forestier de l'IGN, édition 2022.

Accompagnement de la filière forêt – bois : répondre aux stratégies nationales

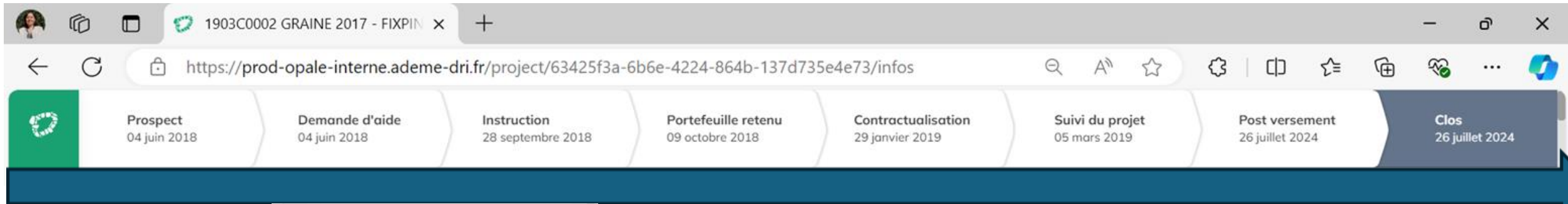
Appels à projets (AAP) pluri-thématiques

Gestion forestière	1 ^{ère} transformation du bois 2 ^{nde} transformation, valorisations matière et énergie
Plan d'action préservation sols forestiers	AAP GRAINE Appel à Projets de Recherche Graine « Produire et valoriser durablement les biomasses : une bioéconomie au service de la transition écologique » AAP THESES Appel à Candidatures Thèses; thématiques relatives aux biosourcés
AMI ESPR (Exploitation forestière et sylviculture performantes) Entreprises exploitation forestière	AAA IPPB Industrialisation Performante des Produits Bois AAP SCB Industrialisation des produits et systèmes constructifs bois et biosourcés AAP SIC Soutien à l'innovation dans la construction, matériaux bois, biosourcés et géosourcés AAP CHROS Développement de la construction et rénovation hors site
Fonds forêt résiliente Propriétaires forestiers	AAP BCIB Biomasse Chaleur pour l'industrie du bois

APR GRAINE 2017 : Exemple : FIXPIN

Plénière « Quels accompagnements et comment financer les projets ? » - Jeudi 21 novembre 2024

Accompagnement de la filière forêt – bois : GRAINE 2017 FIXPIN : les étapes

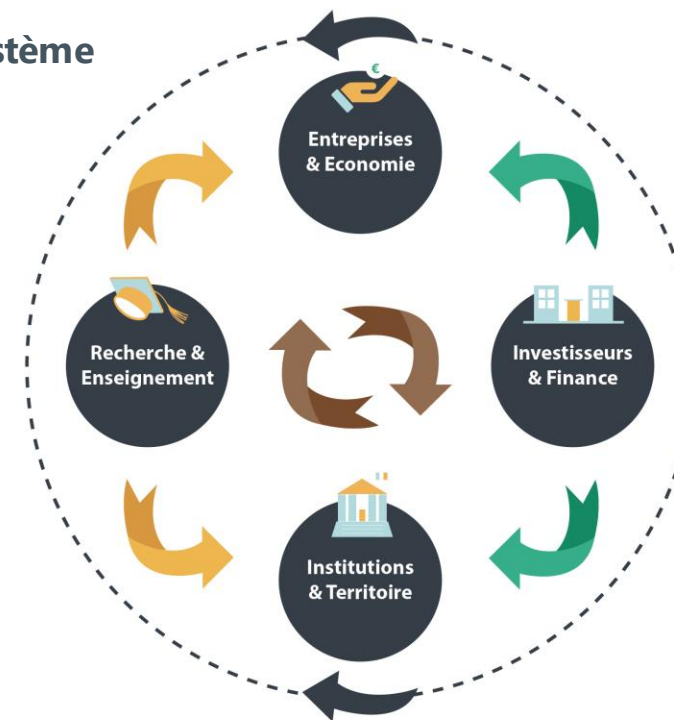


- Autres actions ▾
- Tiers et contacts
 - Description
 - > Dépenses et modalité de calcul
 - Plan de financement
 - Fiches LISA
 - Imputations budgétaires
 - Avis instruction et priorisation
 - Échéancier financier
 - Échéancier technique
 - Fin d'exécution
 - Retour aide remboursable
 - Données contractuelles
 - Supports juridiques
 - Comitologie du dossier
 - Valorisation et capitalisation du projet

Identifiez les subventions, notamment par des appels à projet, pour soutenir vos actions sur la recherche et l'innovation sur le site :

<https://agirpoulatransition.ademe.fr/entreprises/aides-financieres>

Notre écosystème



Créer des liens durables :



Recherche to Business



Business to Business



Investisseurs to Business

Notre ambition

Catalyser l'**innovation** dans la **filière Forêt-Bois-Chimie**, pilier de la bioéconomie et du développement durable

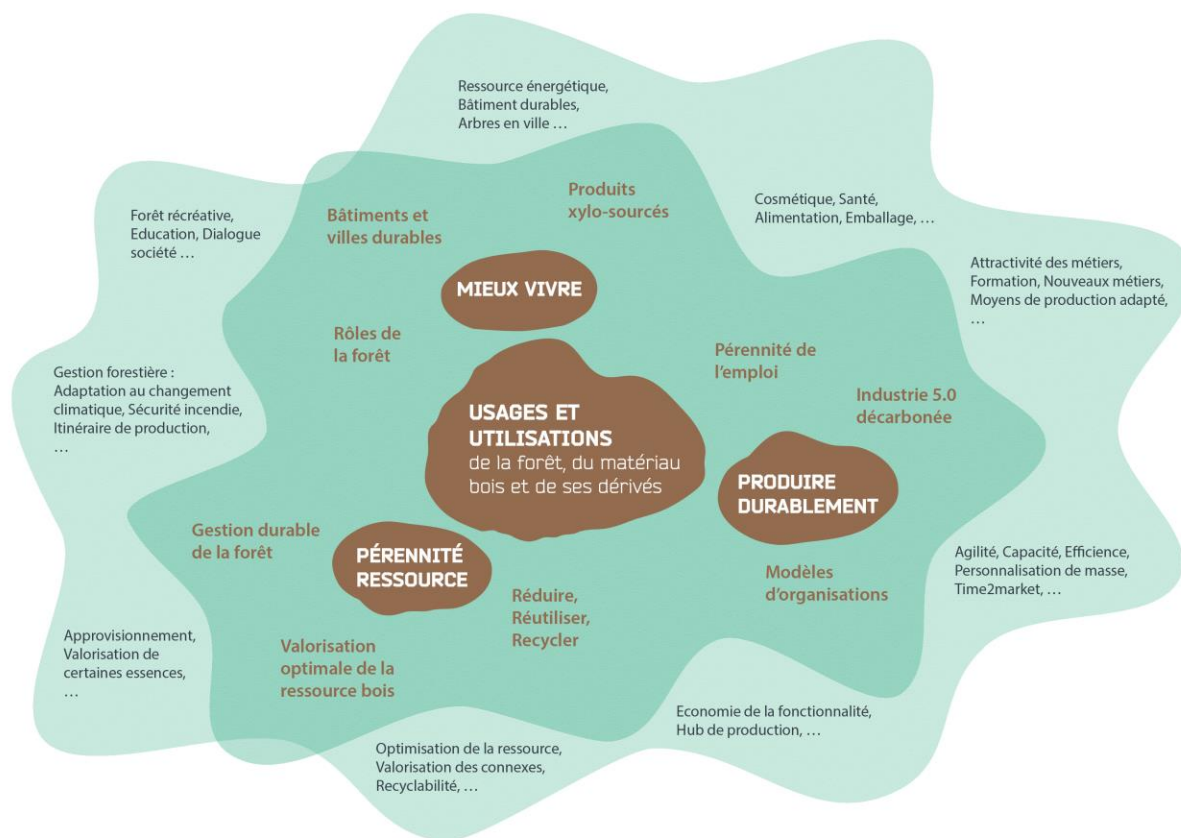
Notre mission

Accompagner par **la recherche et l'innovation**, le développement de l'écosystème de la filière en favorisant l'émergence de projets de R&DI.



Les enjeux d'innovation

La bioéconomie forestière : la filière Forêt-Bois-Chimie est au cœur des enjeux sociétaux, économiques et environnementaux décisifs.



Nos domaines d'activités stratégiques



Arbre et Forêt : la compétitivité de la production de bois et des approvisionnements pour les industries utilisatrices



Bois : la transformation et l'utilisation du bois en matériau, avec pour marchés privilégiés l'aménagement, le bâtiment et l'emballage



Chimie-Énergie : le développement du bois source de fibres, matière première de la chimie biosourcée, et de ses applications thermodynamiques (énergie) ou de stockage du CO₂



Bioéconomie forestière

Notre offre de service



PROJET R&DI

Conseil
Accompagnement
Labellisation



COMMUNICATION ANIMATION

Promotion de l'innovation



EUROPE

Visibilité
Partenariats
Veille sur les AAP



LA WOODTECH

Réseau de start-up avec des services dédiés : lawoodtech.fr



PRESTATIONS D'ACCOMPAGNEMENT

Opérationnel projets
Stratégie R&D
Organisation d'évènements

Nos chiffres clés



La WoodTech

30 startups membres
35 m€ levées depuis janvier 2023



Depuis 2005 :
284 projets labellisés
206 projets financés



L'agenda



accueil | qui sommes-nous | offre de services | domaines d'activités

Journée de l'innovation forêt-bois, 7 novembre

11 Oct 2024 | agenda, innovation, xylofutur

Rejoignez-nous pour cet événement exceptionnel organisé par Xylofutur, pour vous offrir une...

[lire plus](#)

Lancement du WoodTech Startup Challenge

11 Oct 2024 | agenda, start-up, woodtech, xylofutur

Concours National des Startups de la filière Forêt-Bois organisé par La WoodTech, le réseau des...

[lire plus](#)

Webinaire : Crédit d'impôt Recherche et Innovation, 15 octobre

11 Oct 2024 | agenda, financement, innovation, recherche, webinaire

Xylofutur et le cabinet de conseil en financement public Dix Septembre, s'associent pour vous...

[lire plus](#)

Webinaire : l'ISO 56000 pour booster l'innovation, 23 octobre

11 Oct 2024 | adherents, agenda, innovation, webinaire, xylofutur

Nous vous donnons rendez-vous pour ce webinaire exclusif : Mercredi 23 octobre, de 11h à 12h30, en...

[lire plus](#)

Mission exploratrice en Autriche, du 13 au 17 octobre

11 Oct 2024 | adherents, agenda, europe, filière, visite, xyloeurope

Avec ses partenaires et l'appui du cluster Autrichien Holzcluster Steiermark GmbH, Xylofutur...

[lire plus](#)

« Piñeiros 24 » Rencontre internationale, 29 octobre

11 Oct 2024 | agenda, europe, filière, partenaires

La quatrième édition de la rencontre internationale sur la chaîne de valeur des conifères «...

[lire plus](#)

Salon COSMETIC 360, 16 & 17 octobre

10 Oct 2024 | agenda, innovation, salon

Le salon international COSMETIC 360 fête ses

Forum Horizon Europe, le 28 novembre

10 Oct 2024 | agenda, europe, financement, innovation, pays de la loire

Le Hub Europe et l'Université d'Anvers



Merci de votre attention

Vos contacts :

ADEME

Marcia Vidal
Ingénieur C3B
Direction Bioéconomie
Energies
Renouvelables (DBER)
marcia.vidal@ademe.fr

FCBA

Maud Chemin
Chargée innovation et
transfert de technologie
maud.chemin@fcba.fr
06.71.90.07.71

Gascogne Bois

Laurent Castets
Responsable R&D
lcastets@gascognebois.com
07.86.28.28.35

Xylofutur

Apolline Oswald
Chef de projet
apolline.oswald@xylofutur.fr
06.41.33.27.22