



# Filière forêt-bois : état et devenir dans un contexte d'adaptation au changement climatique

Christine Deleuze, ONF

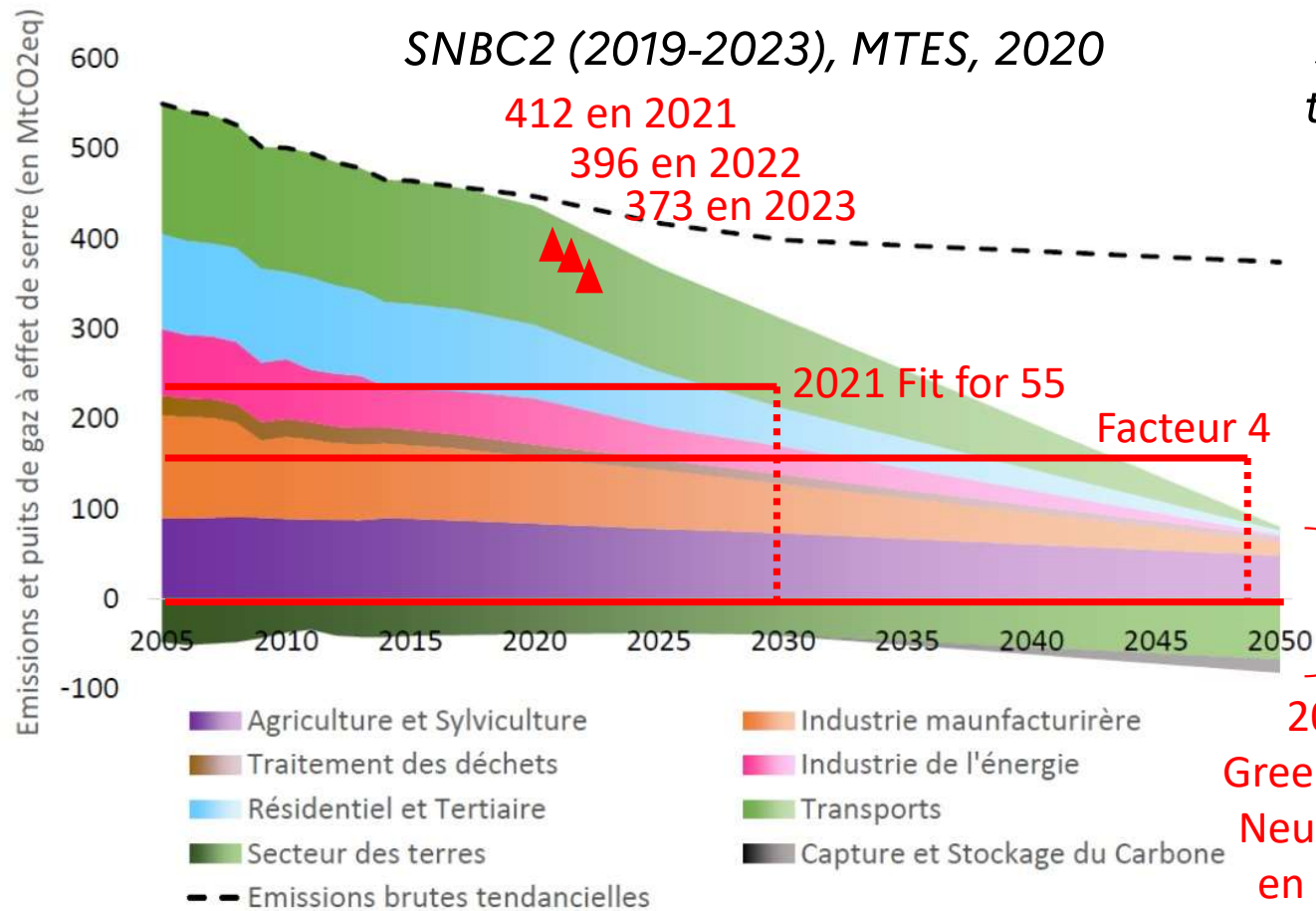
Nantes,  
20 nov 2024



# Un rôle accentué depuis le Green deal de 2019

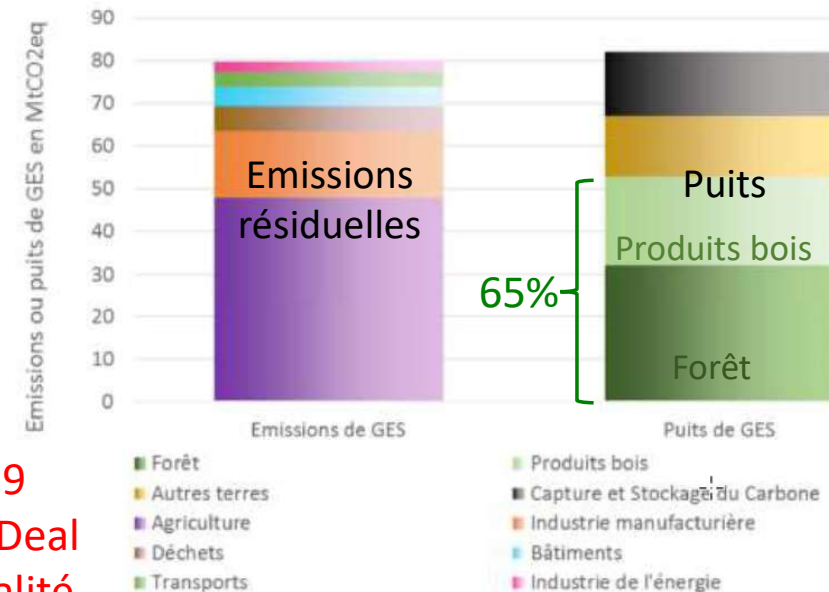
A partir de 2019, les engagements intègrent le puits du **secteur des terres**

SNBC2 (2019-2023), MTES, 2020



SNBC2 : repose à 80% sur le secteur des terres et à **65% sur forêt et produits bois**

## Neutralité 2050





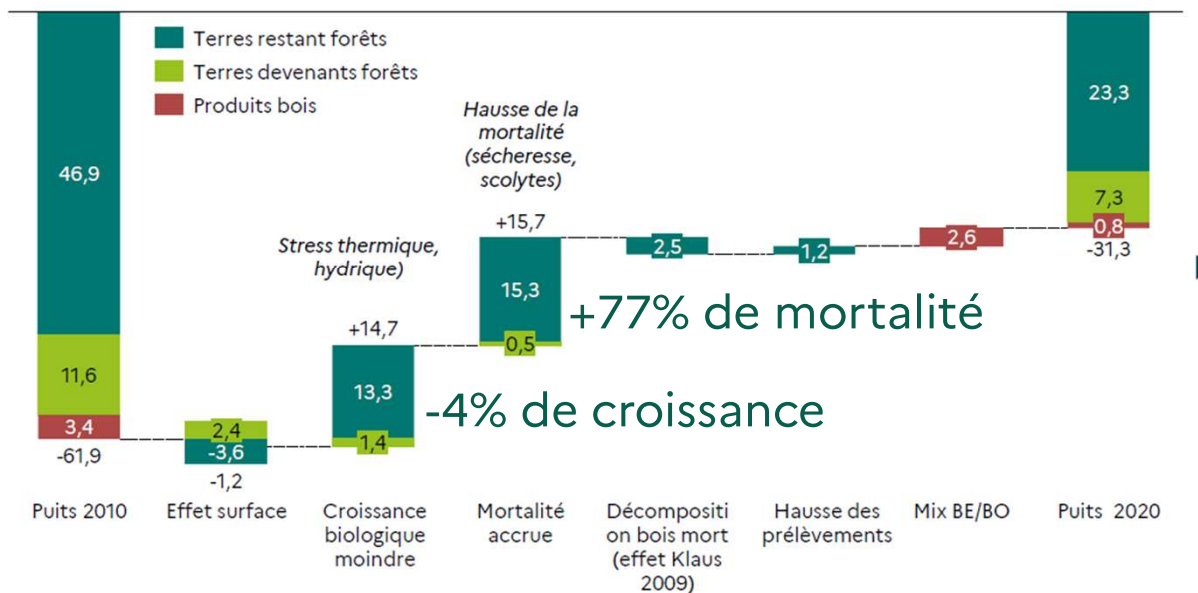
# Le puits forestier a chuté de 50% en 10 ans rattrapé par les crises climatiques

46% de la chute des stocks due aux crises :

- 670 000 ha de dépérissement en 5 ans (sécheresses caniculaires, insectes, maladies)
- 72 000 ha incendiés en 2022
- + 77% de mortalité en 10 ans

43% de la chute à cause de la **baisse de 4% de la croissance**

Décomposition du puits de carbone Forêt et Produit Bois, depuis 2010 (MtCO<sub>2</sub>e/an)



© SGPE juillet 2023



# Rôle de la filière forêt-bois dans la décarbonation de la société

Le bois, un **matériau polyvalent**

Bois matériau :

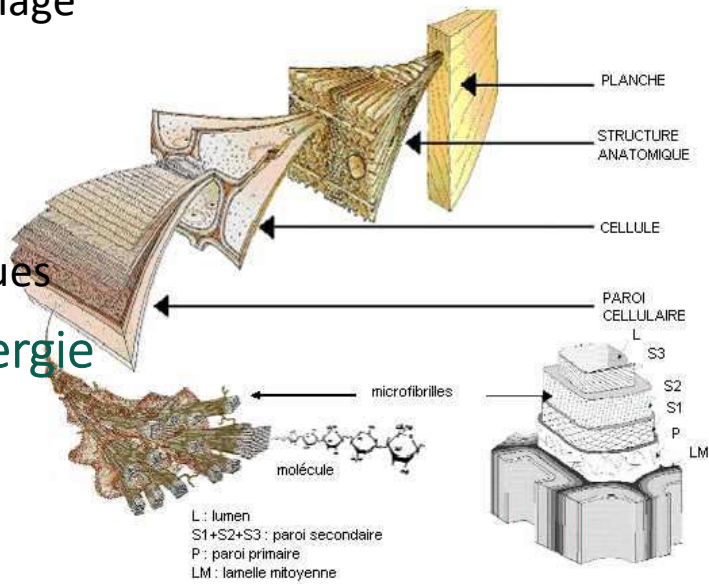
- Construction, aménagement,
- Tonnellerie, menuiserie,
- Caisserie, emballage

Fibres et molécules

- Papiers cartons
- Fibres textiles
- Produits chimiques

Biomasse pour l'énergie

Enjeu de **recyclage**

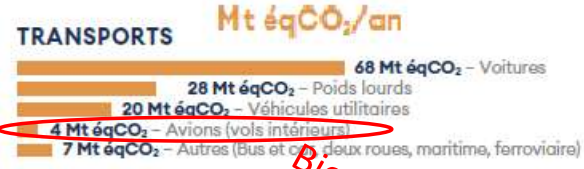


Structure du bois (observations multi échelles: d'après Harrington, 1998)

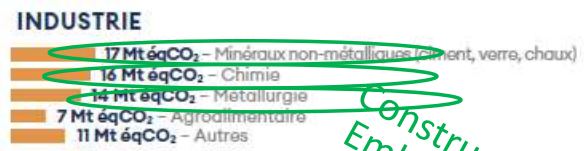


© Haut Conseil pour le Climat, sept 2024, données CITEPA 2024

## RÉPARTITION PAR SOUS-SECTEURS



*Biocarburants ?*



*Construction  
Emballage*



*Chauffage*



*Puits forêt  
Puits bois*



# Quelle stratégie pour la synergie adaptation/atténuation ?

Des préservations sans regret du stock

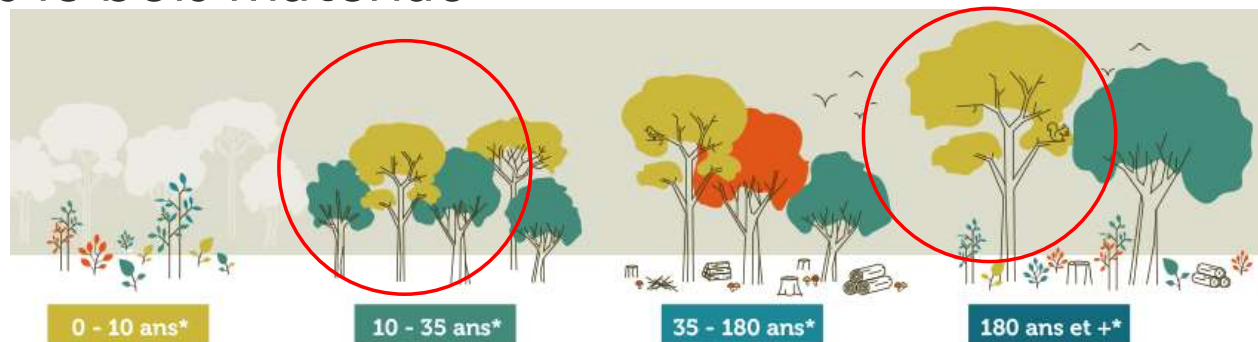
- Contre les incendies
- Pour le carbone des sols

Une nécessité d'adaptation

- 30% de nos essences en inconfort climatique à 2050
  - Possible au moment du renouvellement (dépend du stade)
  - Après crise ou en anticipation
- ➔ Diversification

L'orientation de la croissance vers le bois matériau

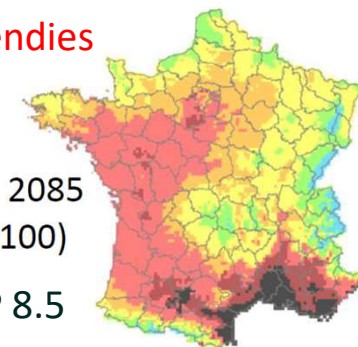
Articulation des usages :  
du bois énergie associé



Risque incendies

Horizon 2085  
(2071-2100)

RCP 8.5



Risques sur les sols



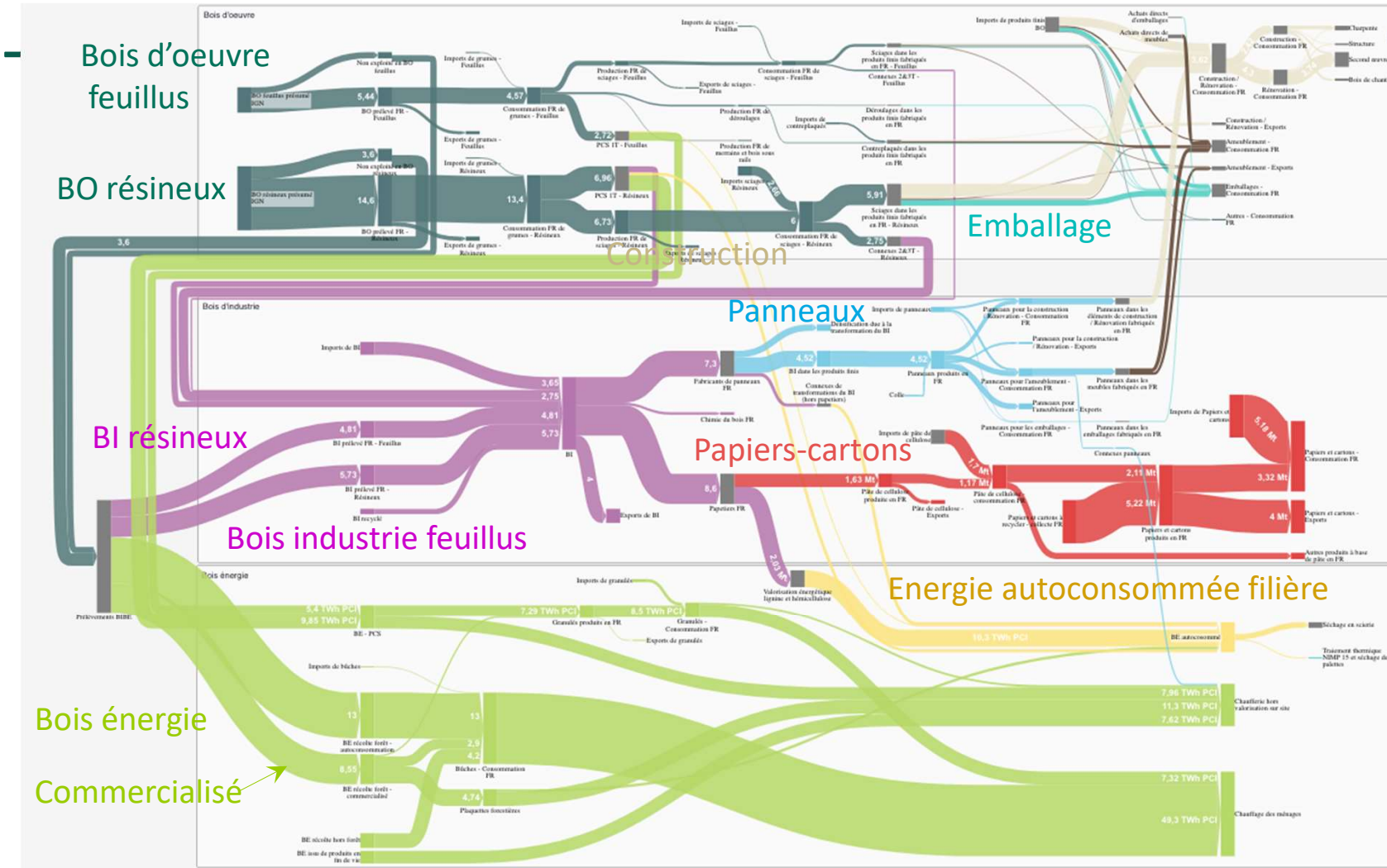


# Un vrai challenge pour le GDR bois d'innover vers plus d'usage matériau

TERRIFLUX

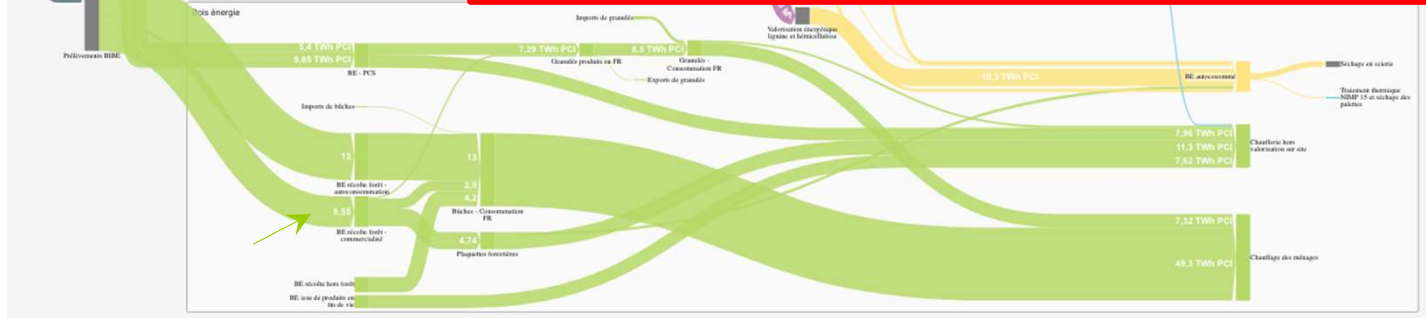
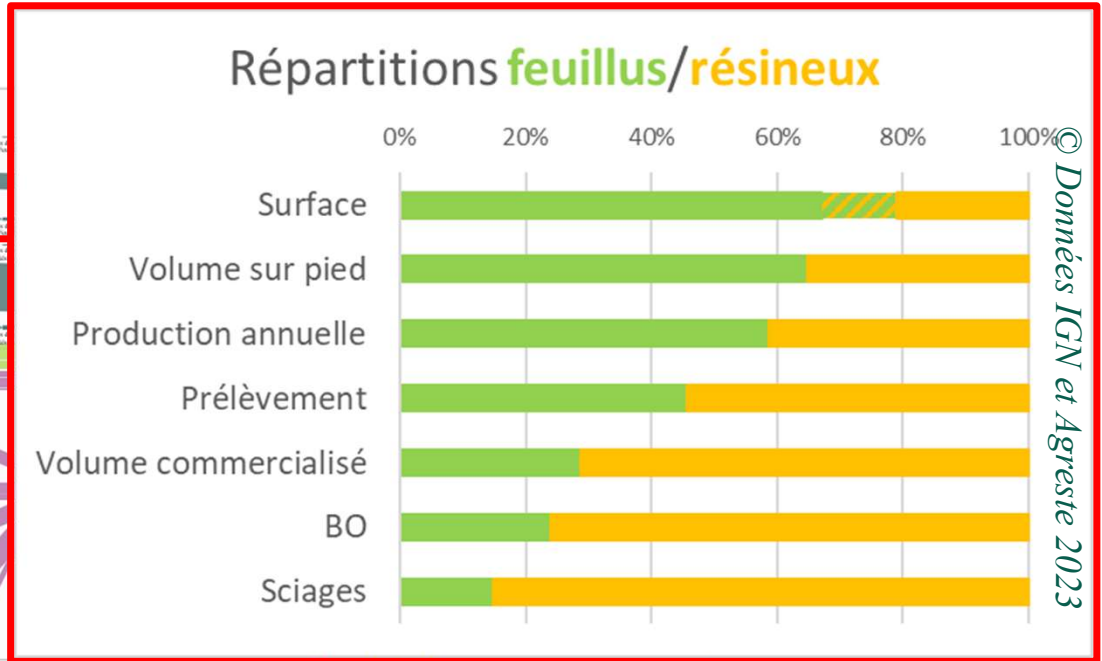
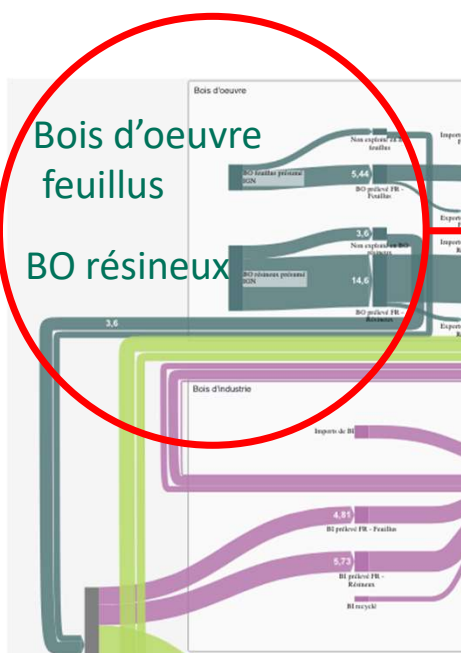


carbone4





# Schéma des flux physiques en 2019 pour suivre le carbone



L'enjeu de souveraineté matériel

Un décalage important entre la **ressource diversifiée** et valorisation matériel spécifique :

Un enjeu de meilleure valorisation des **bois feuillus**

Et des **bois de crise**

L'enjeu de bouclage biomasse



La forêt est le support d'autres services, protégeons-la!



Merci pour votre attention

Conception graphique : Lustratrice